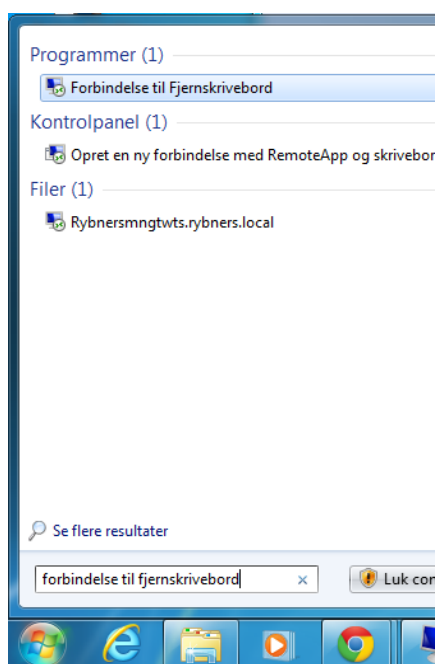


Vejledning til opsætning af Fjernskrivebord - Windows

OBS. Du skal have forbundet til det trådløse netværk 'Rybners' før det er muligt at oprette forbindelse til fjernskrivebord.

1. Søg efter 'Forbindelse til fjernskrivebord' eller 'Remote desktop' i din Windows – den er i forvejen installeret på både Windows 7 og Windows 8 systemer.



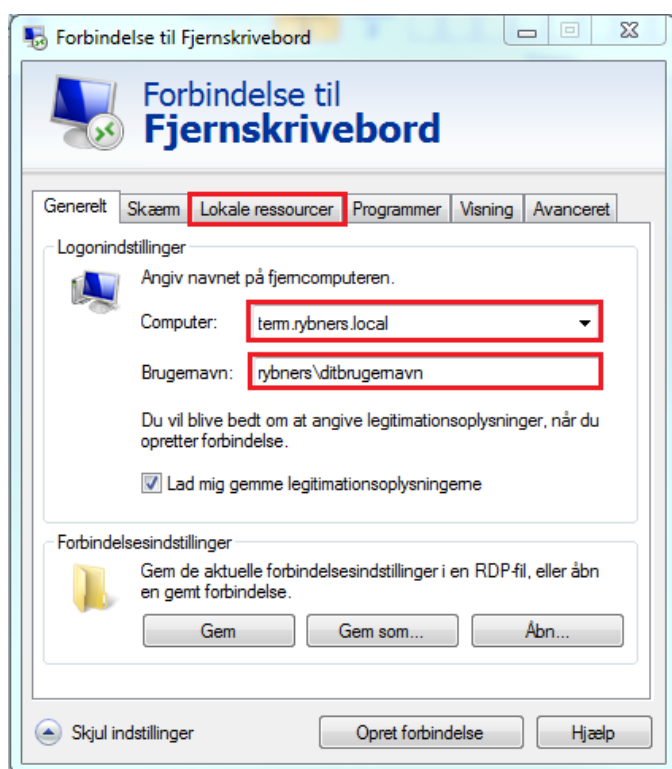
2. Tryk Enter eller klik på programmet.
3. Når programmet åbner, tryk 'Indstillinger'.



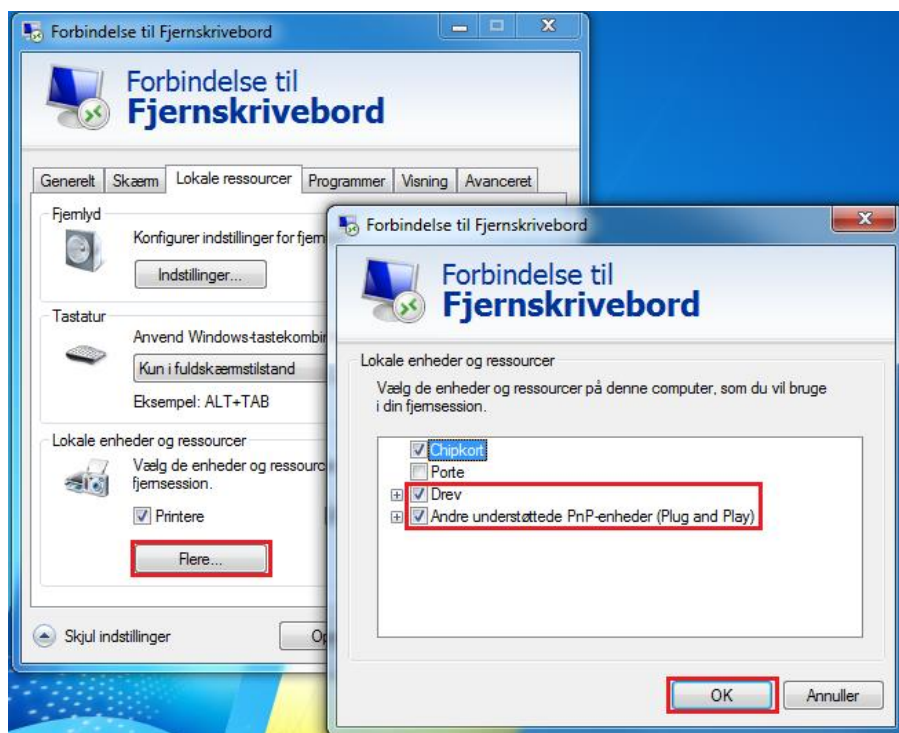
- Udfyld felterne 'Computer' og 'Brugernavn' som vist på billedet herunder.

Computer: term.rybners.local

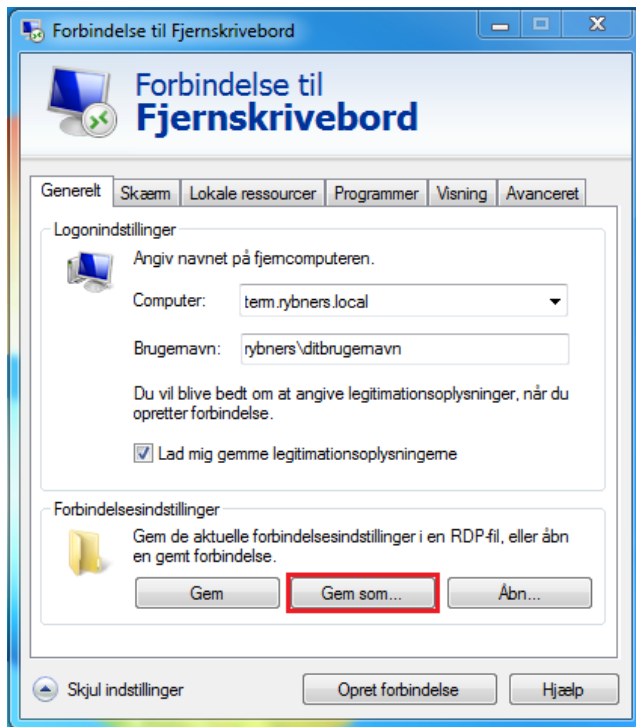
Brugernavn: Rybners\ditbrugernavn



- Vælg fanen 'Lokale ressourcer'.
- Tryk 'Flere...' Nederst i programmet



7. Sæt flueben i 'Drev' og 'Andre understøttede PnP-enheder' – dette tilføjer din egen computers drev til fjernskrivebord, så du kan tilgå dine egne filer.
8. Tryk 'OK'.
9. Tryk på fanen 'Generelt'.
10. For at oprette en genvej til denne opsætning af fjernskrivebord, Tryk 'Gem som...'



11. Vælg placeringen til din genvej.
12. Tryk 'Gem'.
13. Du har nu lavet en forbindelse til fjernskrivebord, der kan benyttes så længe du er på skolens netværk eller VPN.

