

Installation af ZWCAD

Version: 1.0

Senest redigeret: 15-08-2019 16:20

Download ZWCAD

- Gå ind på <https://start.rybners.dk/>
- I dropdown menuen på siden vælges "Tømrer"



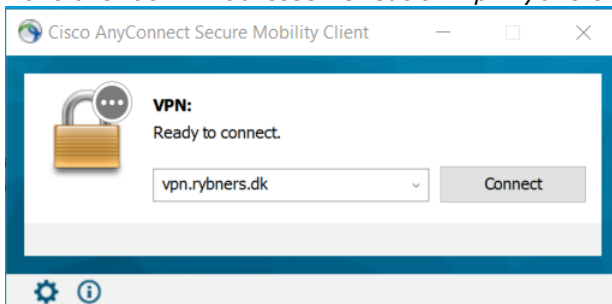
- Følg herefter instruktionerne på hjemmesiden

Brug af ZWCAD

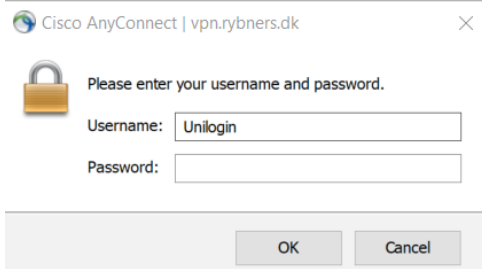
- Start genvejen Rybners_VPN



- Kontroller at VPN-adressen er sat til: *vpn.rybners.dk* og tryk på "Connect"



- Så vil du blive bedt om dine Rybners login-oplysninger. Udfyld disse og tryk ok

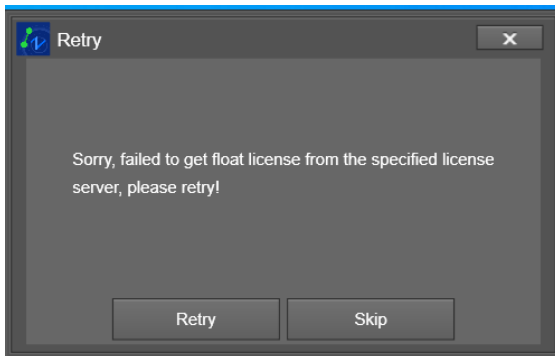


- Først nu kan du starte ZWCAD via genvejen på dit skrivebord



Hvis det fejler

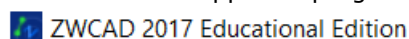
- Hvis du kommer til at starte ZWCAD uden at have VPN kørende, vil du få følgende fejl



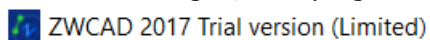
- Hvis dette sker, så lad vinduet være åbent og start programmet Rybners_VPN op og følg vejledningen fra forrige afsnit – vend så tilbage til dette vindue og tryk "Retry"
- Hvis du skulle komme til at lukke vinduet eller trykke skip, så luk programmet og start det igen. Så vil du blive præsenteret med dette vindue igen eller programmet vil starte korrekt op

Kontroller om ZWCAD kører korrekt INDEN du tegner(!)

- Før du går i gang med at lave din tegning så kontroller hver gang at den starter korrekt op. Dette kan ses i toppen af programmet, det skal se således ud:



- Du vil kunne tegne, men programmet vil ikke lade dig gemme / printe, hvis det ser sådan ud.



Bliver du ved med at få at vide, du har en "Trial Version"

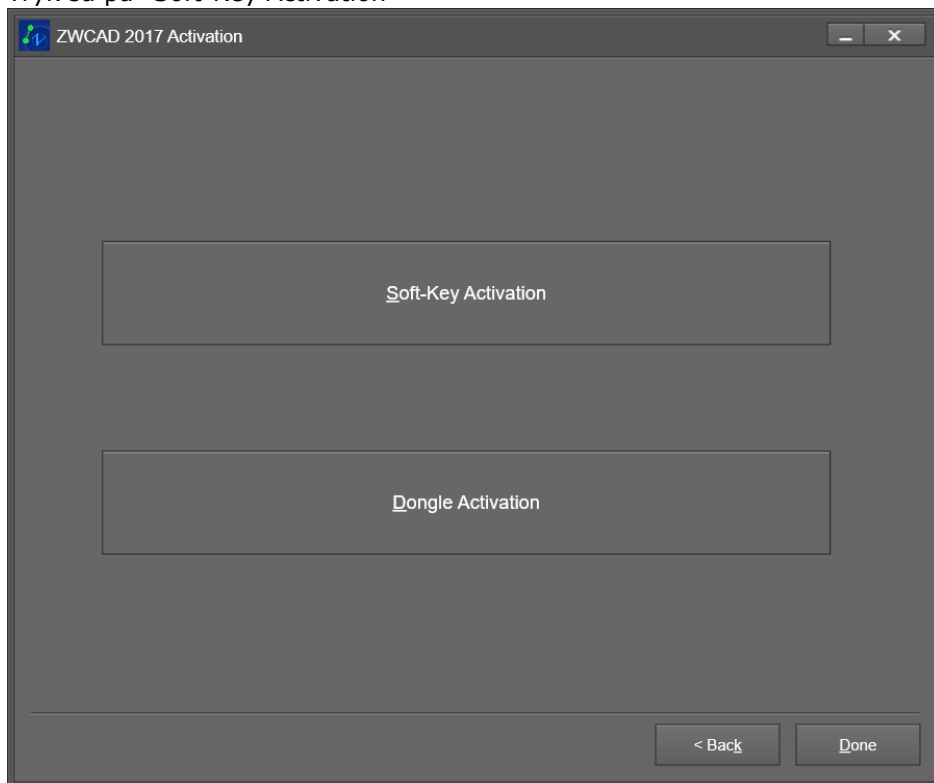
- Hvis du får dette skærm billede, er det fordi du har mistet licens opsætning, tryk på "Activate"



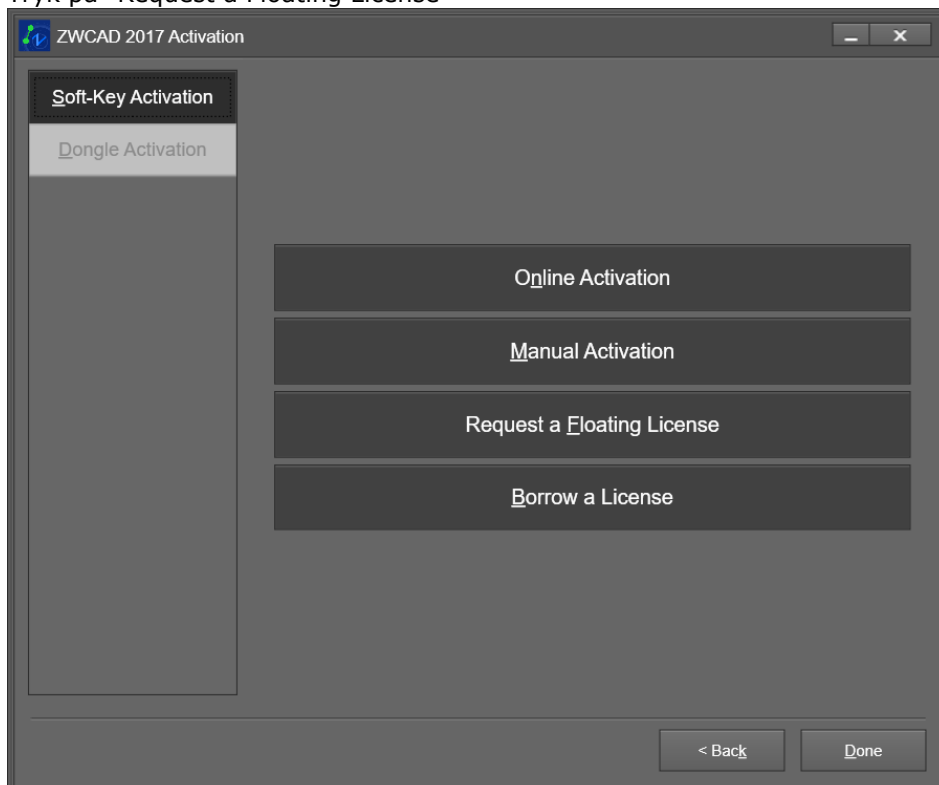
- Herefter vil du få følgende skærbillede, tryk på "Activate License"



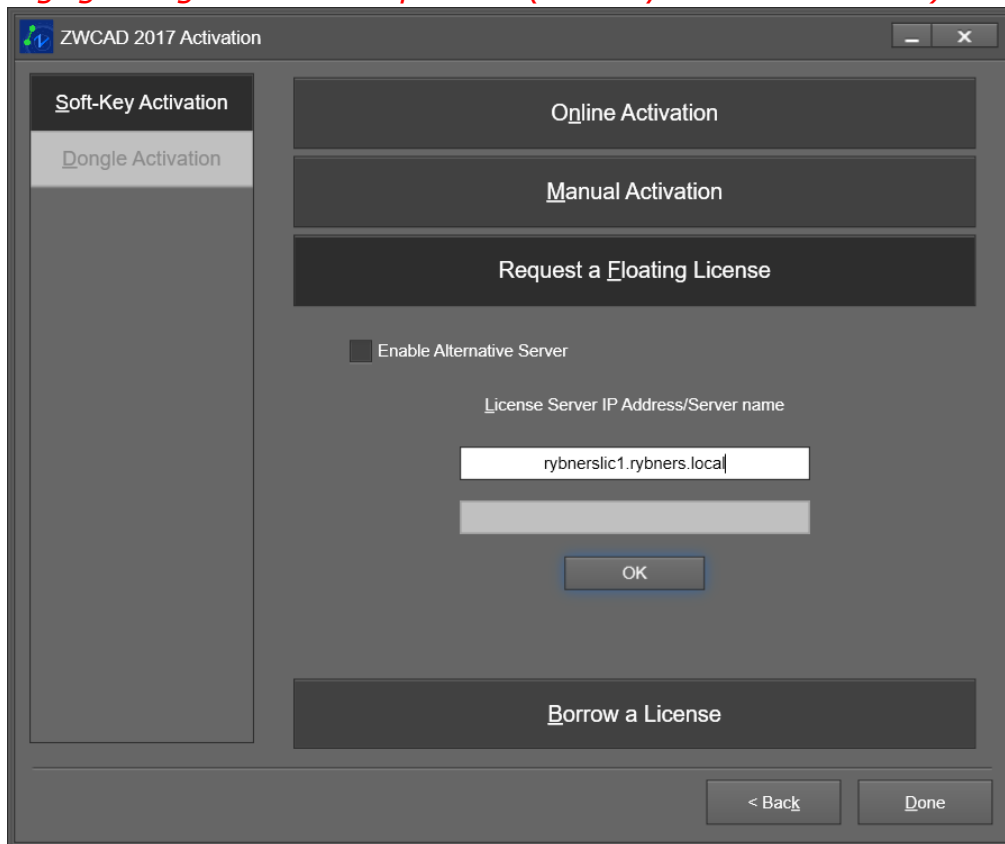
- Tryk så på "Soft-Key Activation"



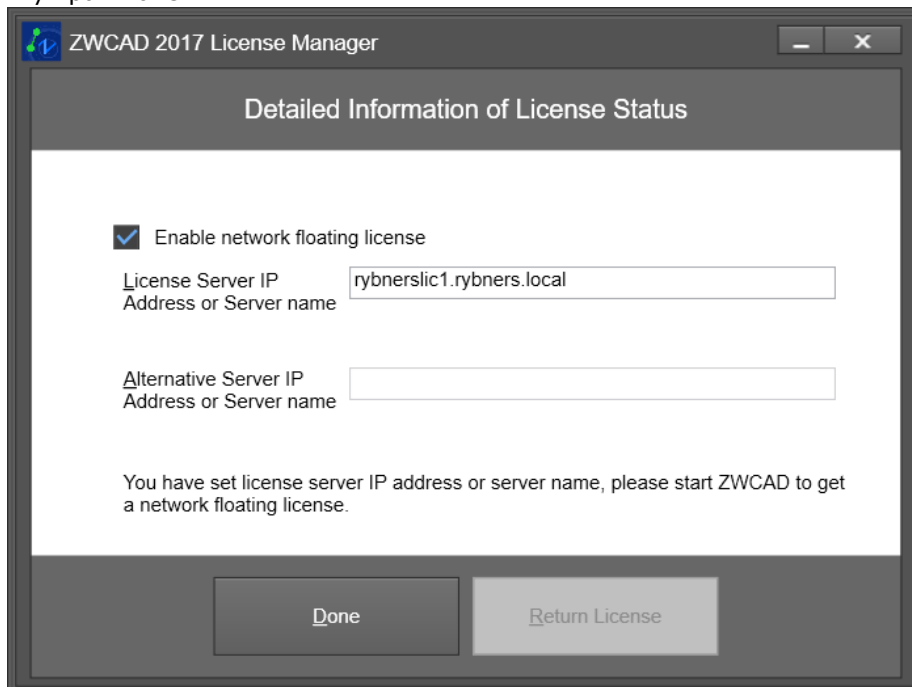
- Tryk på "Request a Floating License"



- Udfyld det første tekstfelt med *rybnerslic1.rybners.local* og tryk på "OK"
Vigtig! Sørg for at være på VPN (eller Rybners netværket)



- Tryk på "Done"



- Du kan nu åbne ZWCAD igen