

# Fjernskrivebord fra Mac OS X

Version: 1.1

Senest redigeret: 27-02-2019 12:53

## Fjernskrivebord fra Mac OS X

På fjernskrivebordet kan du tilgå en stor del af de Windows-programmer, du skal benytte til skolebrug. Du kan endvidere tilslutte printere, og udskrive opgaver og lignende herfra.

Du kan dog KUN tilgå fjernskrivebordet, når ...

- Du er på skolen og er tilsluttet det trådløse netværk, der hedder "Rybners" (ikke det fra det trådløse netværk, der hedder Rybners-kun-internet)
- Eller når du er tilsluttet via VPN (se vejledningen "VPN forbindelse fra Mac OS X")

## Sådan installerer og konfigurerer du fjernskrivebord fra Mac OS X

- For at få adgang til fjernskrivebordet fra en MacBook, skal man først installere programmet Microsoft Remote Desktop.

1. Start *App Store* op



2. I *App Store* søger du efter "*Microsoft Remote Desktop*"



3. Hent og installer app'en, som du normalt installerer apps på din Mac

4. Når "*Microsoft Remote Desktop*" er færdiginstalleret, kan du finde det i *Launchpad*'en



- Start så app'en "*Microsoft Remote Desktop*"

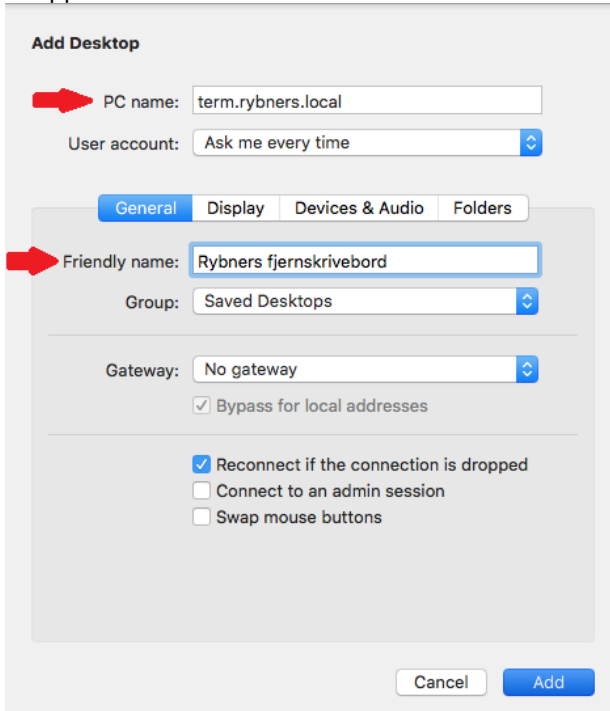
(får du et billede op, der hedder "Help us make this experience better?", skal du bare svare "Not now" til dette)

1. Når du har startet app'en op første gang vælger du bare "Add Desktop".

(Har du haft benyttet app'en før, så går du op i menuen "Connections" og vælger "Add Desktop" herfra i stedet for)

---

2. Så udfylder du de to felter "PC name" og "Friendly name" som vist nedenfor, og trykker på knappen "Add"



**Add Desktop**

PC name: term.rybners.local

User account: Ask me every time

General | Display | Devices & Audio | Folders

Friendly name: Rybners fjernskrivebord

Group: Saved Desktops

Gateway: No gateway

Bypass for local addresses

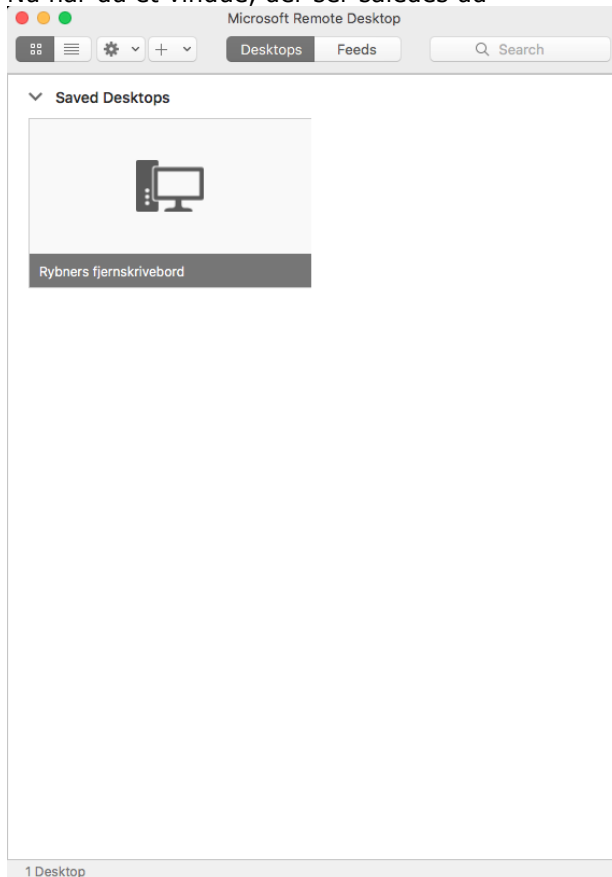
Reconnect if the connection is dropped

Connect to an admin session

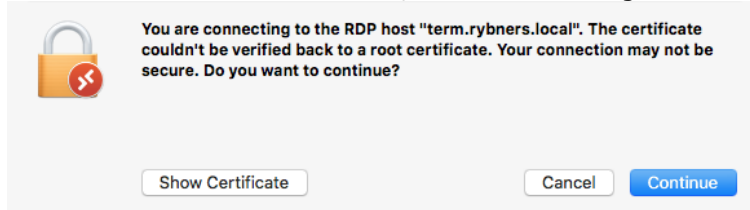
Swap mouse buttons

Cancel Add

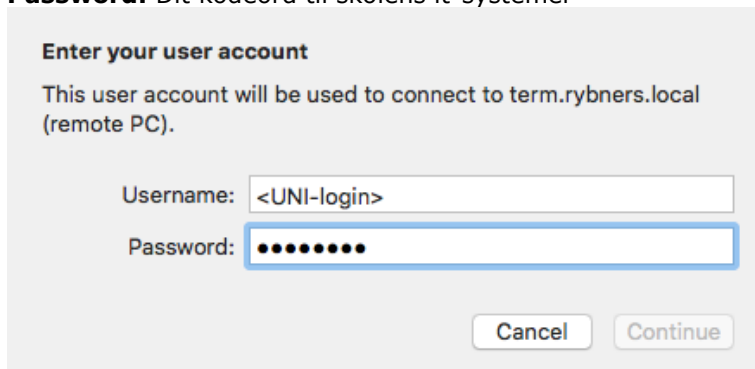
3. Nu har du et vindue, der ser således ud



4. Dobbeltklik nu på "Rybners fjernskrivebord" og efter kort tid, skulle du gerne få nedenstående certifikat advarsel, som du bare vælger "Continue" til



5. Herefter vil du få en login-boks op, som du udfylder som følgende:  
**Username:** UNI-login (f.eks. otto1234)  
**Password:** Dit kodeord til skolens it-systemer



6. Du vil nu *muligvis* blive mødt at endnu en certifikat-meddelelse der ligner den fra pkt. 4. Skulle du få denne, trykker du også bare "Continue" til den
7. Tillykke, du er nu tilkoblet fjernskrivebordet!

For eftertiden, vil forbindelsen være gemt i Microsoft Remote Desktop, så du åbner bare programmet, dobbeltklikker på "Rybners fjernskrivebord" og logger på.